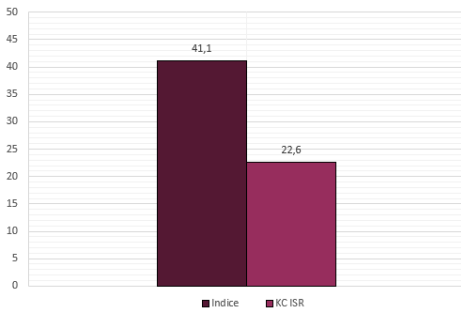
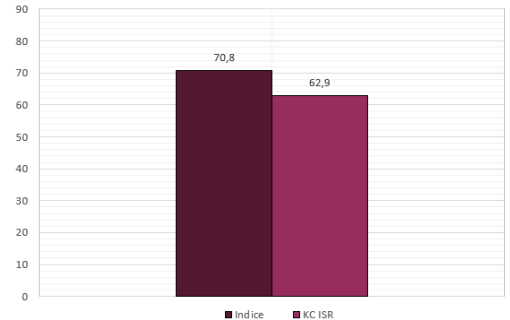


# Indicateurs de performance ESG – 31 décembre 2021

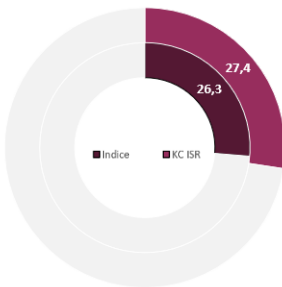
**Empreinte environnementale\***  
(en Teq CO2 par million d'euros de chiffre d'affaires)



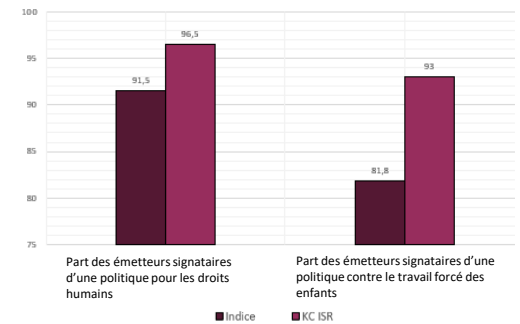
**Part d'administrateurs indépendants\***  
(en pourcentage)



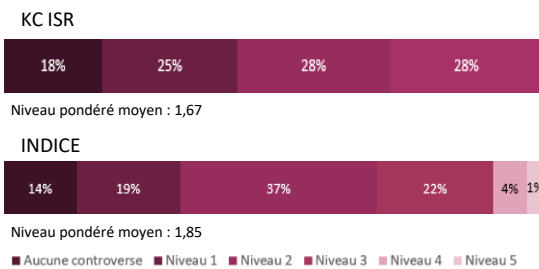
**Part de femmes managers \***  
(en pourcentage)



**Respect des droits humains\*\***  
(en pourcentage)



**Controverses\***



**Taux de couverture\***  
(en pourcentage)

	Indice	KC ISR
Environnement	90,5	91
Social	40,6	60,3
Gouvernance	65,9	76,7
Droits humains	68,5	78,1
Travail forcé des enfants	68,5	78,1

## Politique d'engagement

Faute de données extra-financières, la couverture de certains émetteurs n'est parfois pas aisée. Notre expérience et nos connaissances en matière d'investissement socialement responsable nous permettent d'accompagner les sociétés dans lesquelles nous identifions un fort potentiel. Ces actions d'engagement se traduisent par l'envoi de questionnaires portant sur les 3 piliers : environnementaux, sociaux et de gouvernance, ainsi qu'un inventaire de nos indicateurs. Le lien étroit que nous avons avec certains émetteurs facilite les échanges et nous donne l'opportunité des les aider à développer la prise en compte et la retranscription de leurs politiques ESG.

L'univers d'investissement (ci-dessus « indice ») est composé de l'indice Bloomberg Barclays Euro-Aggregate Corp. + Bloomberg Barclays Euro High Yield

\*Les performances des piliers E, S et G sont évaluées selon une moyenne équipondérée des émetteurs couverts, tant pour le portefeuille que pour l'univers.

\*\* La performance du pilier Droits Humains correspond au pourcentage des émetteurs couverts disposant d'une politique en place, sur chacun des thème (Lutte contre le travail forcé des enfants et Politique de respect des Droits de l'Homme).

### Empreinte environnementale

Dans l'optique d'éviter des dérèglements climatiques majeurs à long terme, la France s'est donné pour objectif d'atteindre la neutralité carbone d'ici 2050 et chacun à son rôle à jouer, y compris les entreprises. En ce sens, nous nous engageons à investir dans des entreprises durables, porteuses de ce but commun, dans une plus grande mesure que l'indice de référence. Les actions d'engagements correspondant à notre politique sont caractérisées par les questions suivantes :

### Part de femmes aux postes de management

Pour traduire la gestion sociale d'une entreprise, nous avons choisi l'indicateur de la représentation des femmes aux postes de management. À l'heure actuelle, l'équité n'est pas respectée, ces dernières sont encore sous-représentées dans les fonctions à responsabilités et cela doit changer. Ainsi, Keren Finance privilégie dans son portefeuille, des sociétés partageant cet idéal. Les actions d'engagements correspondant à notre politique sont caractérisées par les questions suivantes :

### Part d'administrateurs indépendants

La part d'administrateurs indépendants au sein du conseil d'administration est un indicateur important pour mesurer l'objectivité des décisionnaires. Contrairement aux administrateurs représentant les salariés ou les actionnaires, ces derniers sont pourvu d'une liberté de jugement propice à la prise de bonnes décisions concernant le futur de l'entreprise. Les actions d'engagements correspondant à notre politique sont caractérisées par les questions suivantes :

### Respect des droits humains

Le respect des droits humains est un indicateur mixte. D'une part, nous retrouvons la part des entreprises signataires d'une politique pour la protection des droits de l'homme. D'autre part, celles signataires d'une politique contre le travail forcé des enfants. Et enfin, la moyenne pondérée des controverses, allant du niveau 1 à 5. Nous nous engageons à ne pas intégrer dans Keren Crédit ISR, des entreprises ayant une controverse de catégorie 5. Les actions d'engagements correspondant à notre politique sont caractérisées par les questions suivantes :

- ❖ **Disposez-vous des données quantitatives suivantes : total des émissions de CO2, consommation d'eau (m3), consommation électrique (MwH).**
- ❖ **Avez-vous mis en place une politique en faveur de la biodiversité ainsi qu'une politique contre le changement climatique ? Si oui, pouvez-vous nous expliquer opérationnellement comment elles fonctionnent via quelques exemples d'actions et d'engagements ?**
- ❖ **Disposez-vous des données quantitatives suivantes : taux de turnover, taux de fréquence des accidents de travail.**
- ❖ **Avez-vous mis en place des politiques contre la corruption, pour la protection des employés lanceurs d'alertes, pour les droits humains, contre le travail forcé des enfants, pour une rémunération plus juste des employés ? Si oui, pouvez-vous nous expliquer opérationnellement comment elles fonctionnent via quelques exemples d'actions et d'engagements ?**
- ❖ **Disposez-vous des données quantitatives suivantes : Pourcentage d'administrateurs et d'auditeurs internes indépendants, âge moyen du conseil d'administration ou taux de présence aux conseils, part de femmes dans le comité exécutif, par de femmes au sein du conseil d'administration.**
- ❖ **Disposez-vous des données qualitatives suivantes : présence d'un « golden parachute agreement » en cas de changement de contrôle, présence d'un président de conseil indépendant, présence d'un administrateur référent.**
- ❖ **Avez-vous mis en place des politiques pour les droits humains et contre le travail forcé des enfants ? Si oui, pouvez-vous nous expliquer opérationnellement comment elles fonctionnent via quelques exemples d'actions et d'engagements ?**

